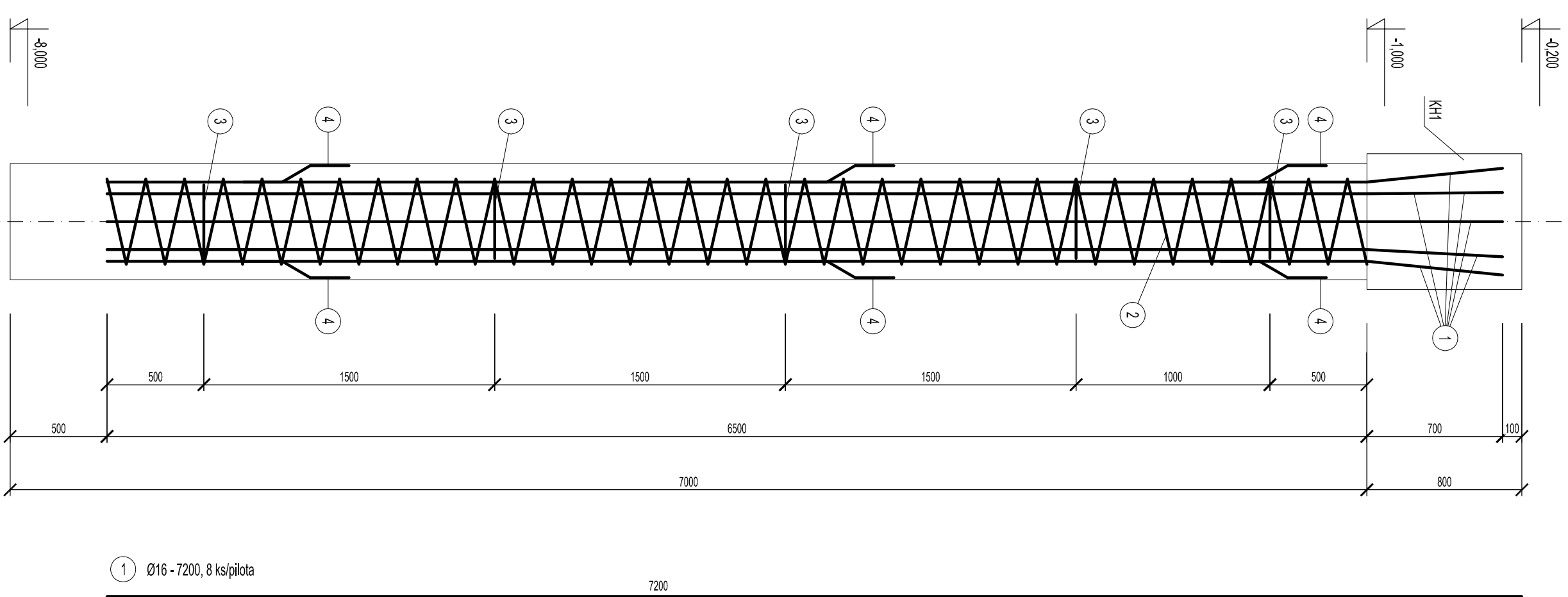


P1 - PILOTA, DL. 7,0 m
Ø600 mm, 16 ks



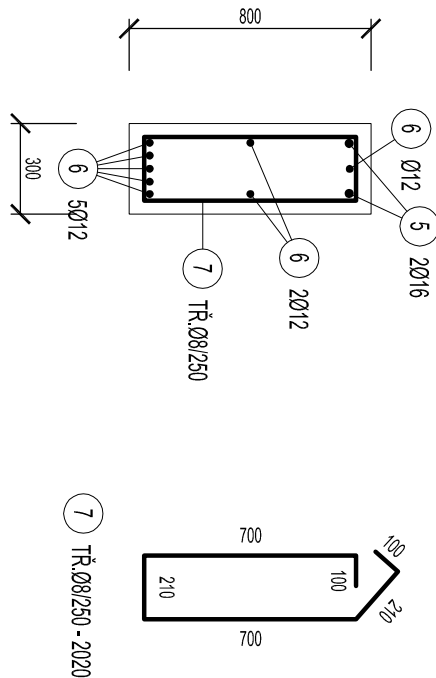
③ Ø14 - 1200, 5 ks/pila

4 Ø14 - 370, 4x3 = 12 ks/piota

4 Ø14 - 370, 4x3 = 12 ks/piota

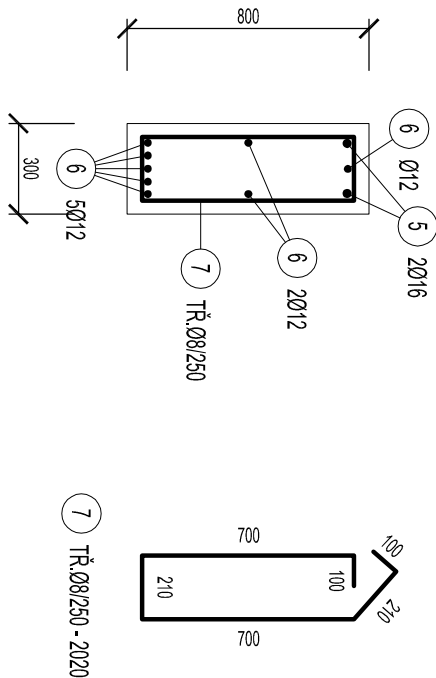
4 Ø14 - 370, 4x3 = 12 ks/piota

Z1 - ZAKLADOVÝ PRAH, DL. CELKEM 56,9 m



7) TR.Ø8/250 - 2020

Z2 - ZÁKLADOVÝ PRAH, DL. CELKEM 20,7 m

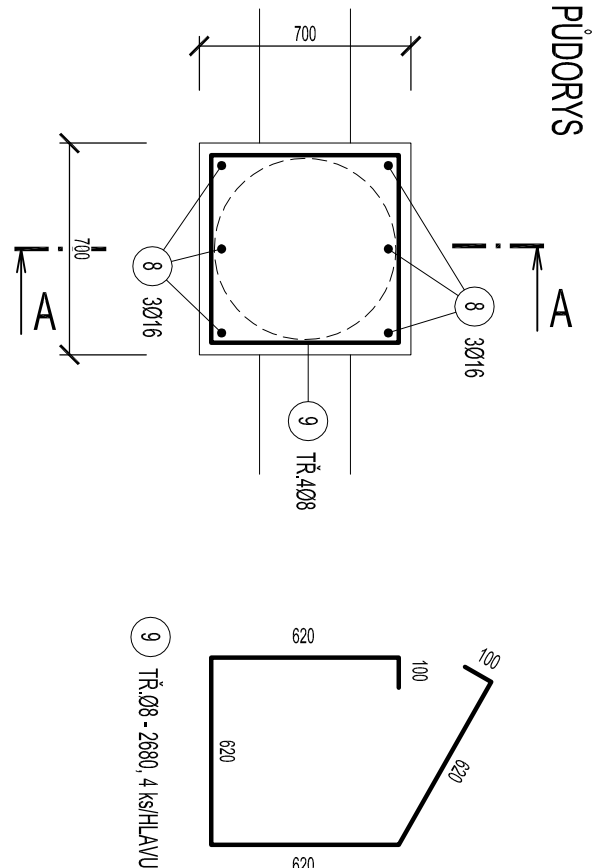


7) TR.Ø8/250 - 2020

KH1 - KOTEVNÍ HLAVA

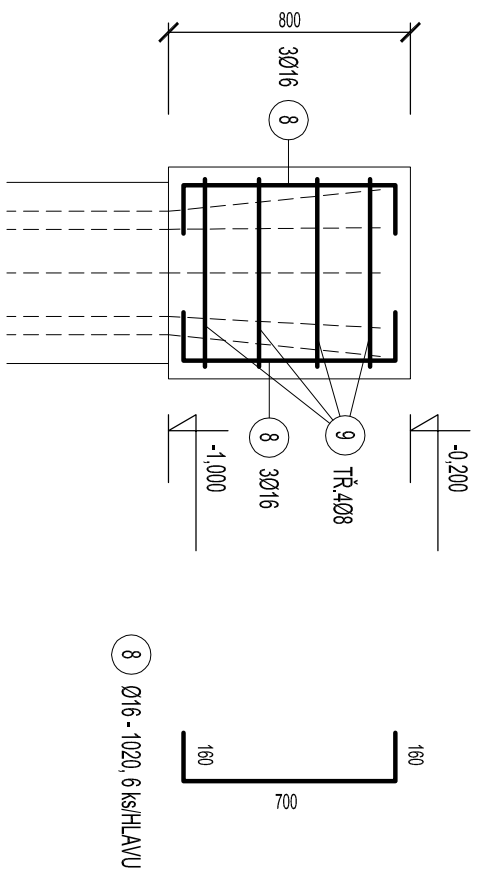
16ks

16 ks



9 TR.Ø8 - 2680, 4 ks/Hlavu

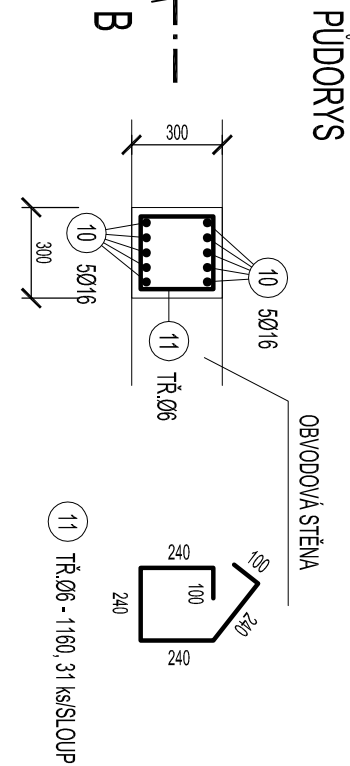
ŘEZ A-A



8 Ø16 - 1020, 6 ks/Hlavu

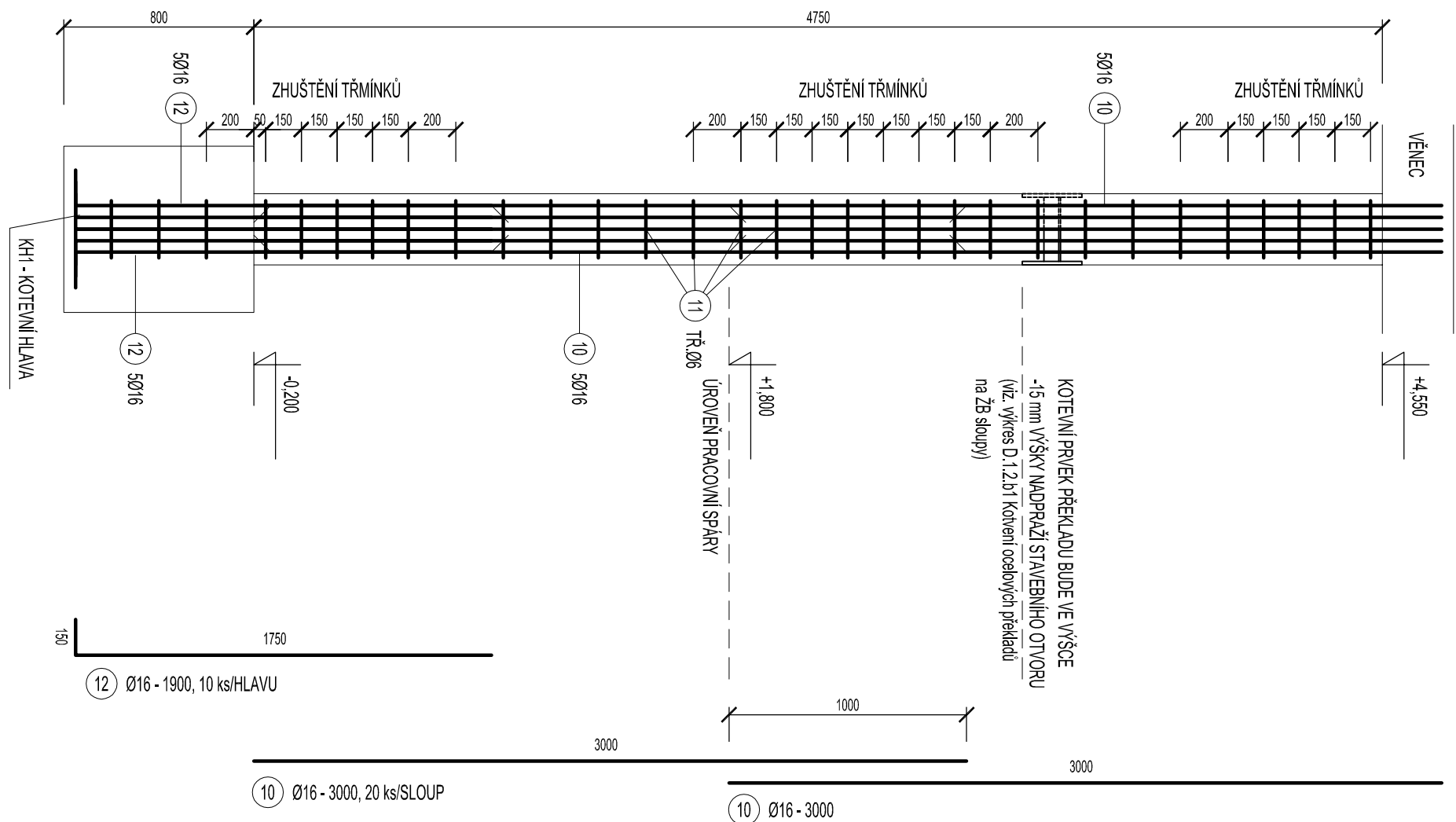
S1 - SLOUP

14 ks



11 TR.06-1160.31 ksl/SLoup

REZ B-B



10

ZÁKLADNÍ ADRESY PRAHY 71-72.

BETON: C 25/30 - XC2

OCCEL: B500B

KRYTI: 40 mm

KOTEVNÍ HLAVY KH1:

BETON: C 25/30 - XC2

OCEL: B500B


KRITI: 40 mm

SLOOPY S1:

BETON: C 25/30 - XC1

OCCEL: B500B

KRYTI: 30 mm

ZODP. PROJEKTANT	PROJEKTANT
Ing. Jabor KLUŠÁČEK	Tomáš Číž
OBJEKT: Krmov	KRAJ: Jihomoravský
INVESTOR: Město Krmov, Hlavní náměstí 96/1, 694 01 Krmov	
JAKCE:	MĚŘÍTKO 1:25
Přístavba požární zbrojnice, ulice Partyzánů, Krmov	
OBJEKT: SO 02 - Přístavba HZ	DATUM 02/2020
OSMAH: Využití základových konstrukcí a sloupů	ÚČEL DPS
	ČÍS. ZAK. 2019/288
	Č. VÝKRA. PARÉ Č.
	D.1.2.b.2